

## Inventering av plantor Utveda 21 mars -2023

Utförd av Nicklas Bergström

Aktuella avdelningar: 8, 10 och 26

### Metod

Provytepunkter utlagda vid dator, PCskogs Grid. I fält har dessa punkter besökts mha gps varvid plantor inom en provyta på 10 m<sup>2</sup> (radie 1,78 m) har räknats. Ett antal punkter har pga av metoden hamnat där det inte är relevant att inhämta data bla försumpning, kvarvarande skog ect. Dessa har därför utelämnats. Arealen på avdelningen bestämmer förband. Avd 8 & 10 provyteförband; 25 m, avd 26 provyteförband; 35 m. Omräkningsfaktor från 10 m<sup>2</sup> till hektar är 1000.

Räknade plantor, max 5 huvudplantor/yta, står minst 0,6 m från varandra. Alltså stammarna som står närmare än 0,6 m från varandra har räknats som "1". Trädslag som räknats och är relevanta (sk huvudplantor) är tall, gran, björk, asp, al, ek. I vissa provytor återfinns ex rönn, sälg och hassel dessa är inte med resultatet men de är noterade.

Vid inventeringstillfället var det ca 1 dm snö. Så endast plantor i åldern ca 2-6 år är räknade, eventuella ett-års och fjolårsspirande plantor är därför inte med i denna inventering.

Nollytor är markerade med röd ring. Nollyta = ingen relevant huvudplanta har hittats.

### Allmänt

Björk och asp uppslag dominerar. I avd 26 finns utvecklingsbara ekar. Visst bete på asp har också observerats. Avd 10 har flera nollytor samlade i söder.

På ytor där gräs etablerar sig är naturligföryngring ofta svår. Många primära trädslag har svårt att konkurrera med gräset, ex tall, björk. Granen som är en sekundär klarar detta bättre.

### Resultat

Avd	pl/ha	Barr och björk Svl 9§ > 50%	Nollytor	SVL krav min. SI>=18.
8	2700	62%	4	1500
10	1500	53%	7	1500
26	2200	45%	4	1500

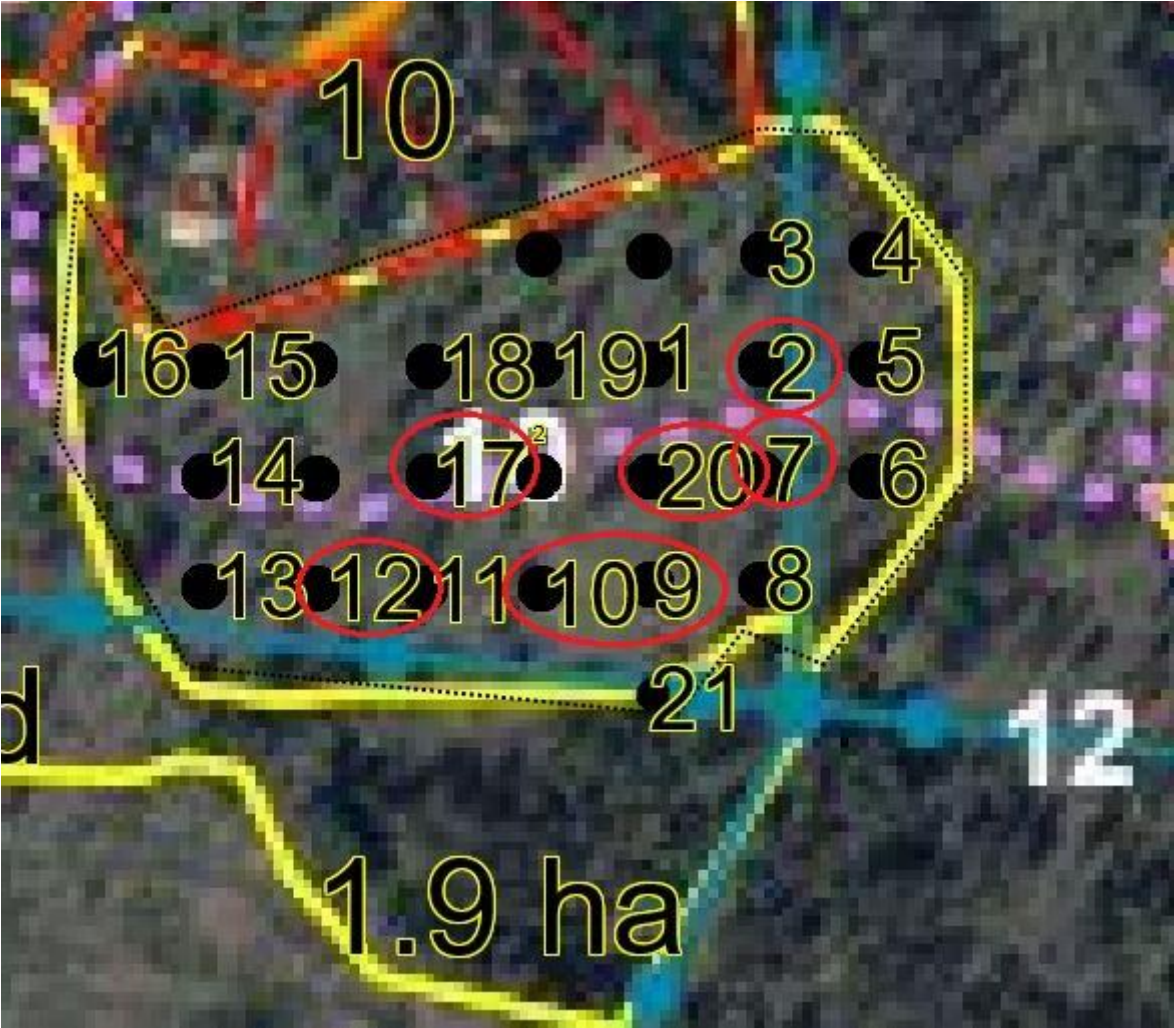
Avd	Tall	Gran	Björk	Asp	Övrigt löv
8	2%	13%	47%	38%	0%
10	16%	6%	31%	41%	6%
26	13%	3%	30%	37%	8%

Avd 8

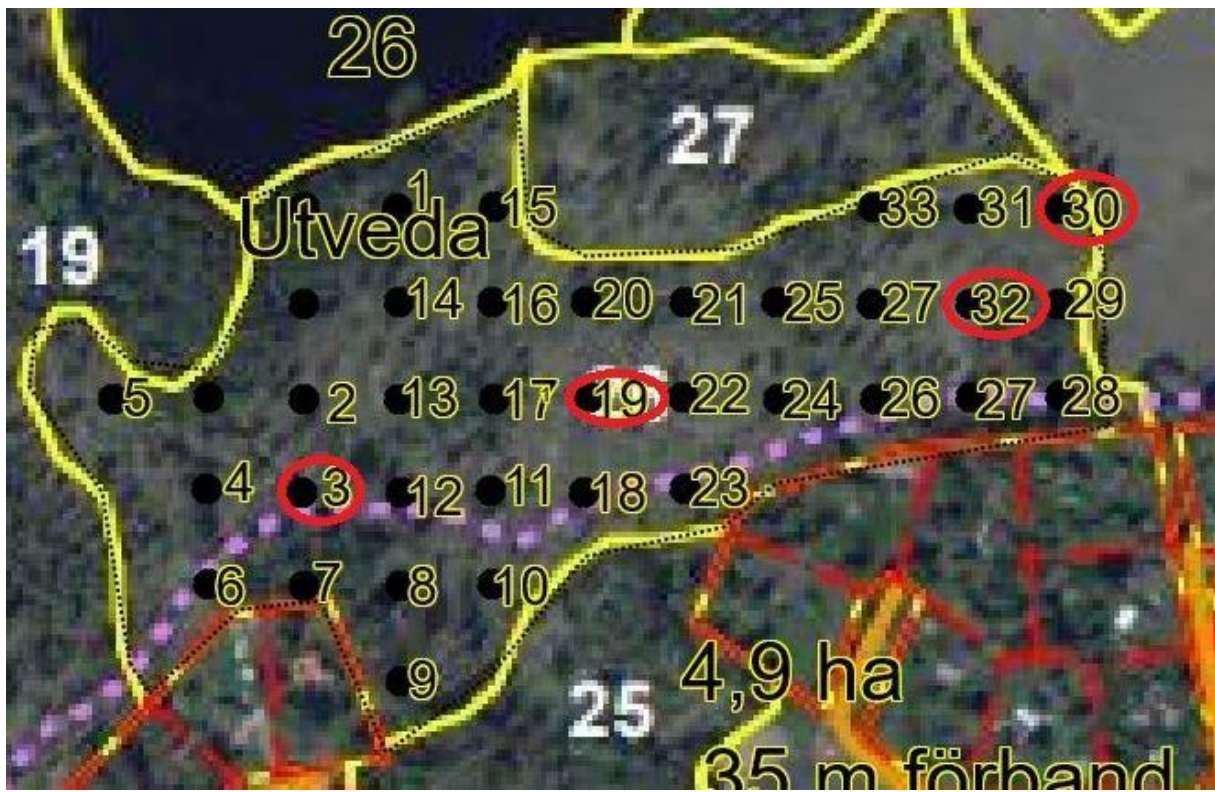


Avd 8 Fältdata

Provyta	Tall	Gran	Björk	Asp	Övrigt löv	
1			4		1	Ek
2		1		5		
3			1			
4	0	0	0	0	0	
5			6			
6			4			
7			1	1		
8			1	4		
9	0	0	0	0	0	
10		1	1			
11		3	3			
12			1			
13				3		Betad
14				2		Betad
15	0	0	0	0	0	
16	0	0	0	0	0	
17	0	0	0	0	0	
18				2		Betad
19			1			
20			1			
21	1	1	1			
22	1	1	1	2		
23				5		
24			1			
25		3		2		
26		1				
27			5	3		
28			6			
29				1		
Summa	2	11	38	30	1	
	2,5%	13%	47%	38%		
Summa pl/10m3	2,7					
pl/ha	2700					







Avd 26 Fältdata

Provyta	Tall	Gran	Björk	Asp	Övrigt löv	
1	2	1	1			
2				2	3	Ek
3	0	0	0	0		
4			1		1	Ek
5				4		
6				1		
7					2	Rönn
8			1	4		
9					2	Rönn/Sälg
10			1	1		
11			1	2		
12				5		
13			1		1	Hassel
14	2					
15	1		1			
16	1			4		
17			2		2	Ek
18	1		1		1	Al
19	0	0	0	0	0	
20			2			
21					1	Ek
22	1		1		1	Sälg
23		1	2			
24			1		1	Hassel
25			1		1	Hassel
26			3		2	Ek
27					1	Ek
28					2	Ek
29				3		
30	0	0	0	0	0	
31	1		1			
32	0	0	0	0	0	
33					2	Hassel
Summa	9	2	21	26	23	
	13%	3%	30%	37%	10	Ej godkända
Summa pl/10m3	2,2				8% 13	Godkända
pl/ha	2150					

*Bilaga (SVL)*

*12 § Antalet huvudplantor per hektar och plantornas fördelning över arealen beräknas genom provytetaxering med cirkelytor med en radie om 1,78 meter. Vid taxeringen godtas högst 5 huvudplantor per provyta. Minsta avstånd som godtas mellan huvudplantor är 0,6 meter.*

*Tabell 1. Se 2 kap. 9 §. För skog där minst hälften av antalet huvudplantor/huvudstammar består av barrträd och/eller björk ska det finnas minst så många huvudplantor/huvudstammar som framgår av denna tabell. Vad som avses med huvudplantor och huvudstammar framgår av 2 kap. 8 §.*

Ståndortsindex H100	Stamantal/hektar		
	Upp till 1,3 meters höjd	Över 1,3 meters höjd upp till 5 meters höjd	Över 5 meters höjd upp till 10 meters höjd
>18	1 500	1 200	900
≤18	1 000	800	600

*(SKSFS 2022:1)*

*8 § Huvudplantor är plantor av för växtplatsen lämpliga trädslag som med hänsyn till kvalitet, utvecklingsstadium och skaderisk har förutsättningar att utvecklas väl och därför är lämpliga att ingå i det framtida beståndet.*