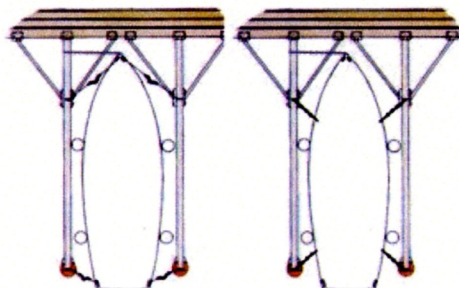


# Förtöjningsregler Utveda Båtsällskap 2012-03-12

## Förtöjningsregler vid Y-bommar

Förtöjningsgods skall vara väl dimensionerat för båtens storlek (min. diameter 10 mm) och vara avfjädrat med gummi- eller säkrad stålfjäder mot Y-bom.



Förtöj i Y-bom enligt bilderna ovan. Om bommen är längre än båten kan det vara nödvändigt, för att lättare komma ombord, att dra extra linor från aktern till bommens främre del.

Se till att förtöjningsgodset är uppstramat så att båten vid sjögång ej slår mot bommar eller grannbåt. Båtagaren skall också regelbundet kontrollera att förtöjningspunkterna i Y-bommen sitter ordentligt fast och är dimensionerade för båten.

Båten skall ha rätt dimensionerade fendrar på vardera sidan.

Inför vintersäsongen skall båtagaren ta bort samtliga förtöjningsdon.

Följ regeln att alltid förtöja för storm. Se till båten minst en gång i veckan.

Föreningen kommer att på båtagarens bekostnad byta eller komplettera förtöjningar som är undermåliga om dessa ej åtgärdats vid anmärkning av hamnkaptenen.

Båtvikt	Tågvirkes- dimension polyestersilke
0,5 ton	10 mm
1,0 ton	12 mm
2,0 ton	14 mm
3,0 ton	16 mm
4,0 ton	18 mm
6,0 ton	20 mm
8,0 ton	22 mm